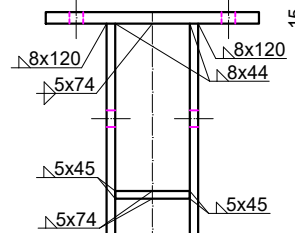
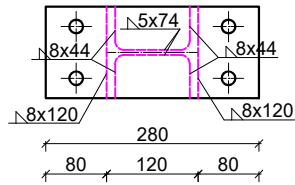


Słup S9  
ilość - 5  
stal S355  
śruby M16-10.9  
śruby M20-10.9  
liczba elementów nr1-5szt.  
liczba elementów nr2-5szt.  
liczba elementów nr3-10szt.

ZBIORCZE ZESTAWIENIE STALI

Lp.	Nazwa	Długość (m)	Ilość (szt.)	Łączna długość (m)	Ciężar (kg/m)	Ciężar (kg/m2)	Łączny ciężar (kg)
1	HEB120	3,315	5	16,575	26,70		442,6
2	15x120	0,280	5	1,400		117,8	19,8
3	10x57	0,098	10	0,980		78,5	4,4
ŁĄCZNY CIĘŻAR (kg)							466,8



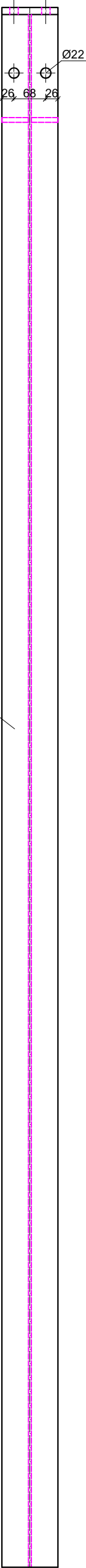
01 HEB120  
L=3315

3315

3330

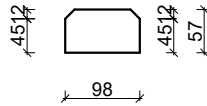
3085

3190



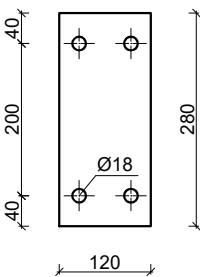
Bl. 10x57 98 03

12 74 12



Bl. 15x120 280 02

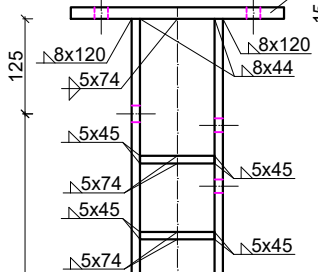
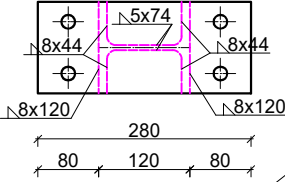
26 68 26



Słup S10  
ilość - 1  
stal S355  
śruby M16-10.9  
śruby M20-10.9  
liczba elementów nr1-1szt.  
liczba elementów nr2-1szt.  
liczba elementów nr3-4szt.

ZBIORCZE ZESTAWIENIE STALI

Lp.	Nazwa	Długość (m)	Ilość (szt.)	Łączna długość (m)	Ciężar (kg/m)	Ciężar (kg/m2)	Łączny ciężar (kg)
1	HEB120	3,315	1	3,315	26,70		88,5
2	15x120	0,280	1	0,280		117,8	4,0
3	10x57	0,098	4	0,392		78,5	1,8
ŁĄCZNY CIĘŻAR (kg)							94,3



Bl. 15x120 280 02

01 HEB120  
L=3315

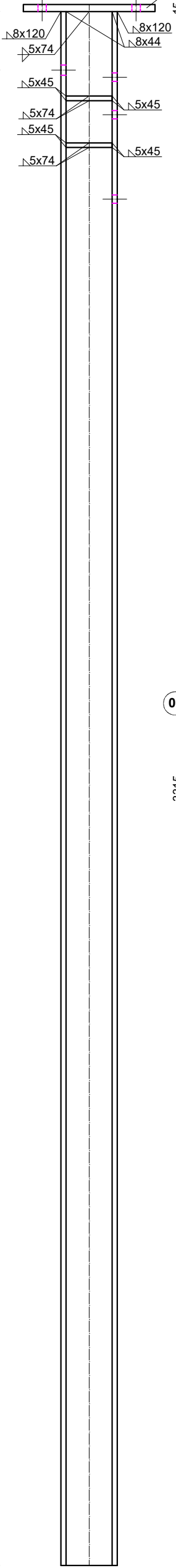
3315

3330

3125

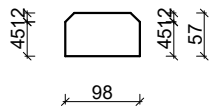
2915

3190



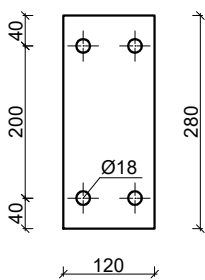
Bl. 10x57 98 03

12 74 12



Bl. 15x120 280 02

26 68 26



INWESTOR Łużyckie Centrum Recyklingu Sp. z o.o. Marszów 50A, 68-200 Żary KRS: 0000297754			
NAZWA INWESTYCJI Nadbudowa i przebudowa budynku biurowego Łużyckiego Centrum Recyklingu Sp. z o. o., z niezbędną infrastrukturą techniczną i zagospodarowaniem terenu Kategoria obiektu budowlanego XVI			
OBIEKT BUDYNEK BIUROWY			
ADRES BUD Marszów 50A, 68-200 Żary dz. nr 175/1 obręb 0013 Marszów jednostka ewidencyjna 081110_2 Żary - Gmina powiat żarski, województwo łubuskie			
PROJEKTANT mgr inż. Maciej Jans	UPRAWNIENIA LBS/0014/PBKb/19 w specjalności: konstrukcyjno - budowlanej	PODPIS	
SPRAWDZAJĄCY mgr inż. Maciej Marciniak	UPRAWNIENIA LBS/0043/PWOK/10 w specjalności: konstrukcyjno - budowlanej	PODPIS	
NAZWA RYSUNKU Słup S9 Słup S10			
DATA 04.03.2025	SKALA 1:10	BRANŻA KONSTR.	Nr rys. PT-K-1.22
STRONA 37			

PROJEKT NR SERYJNY: AXQPK8QDNZ